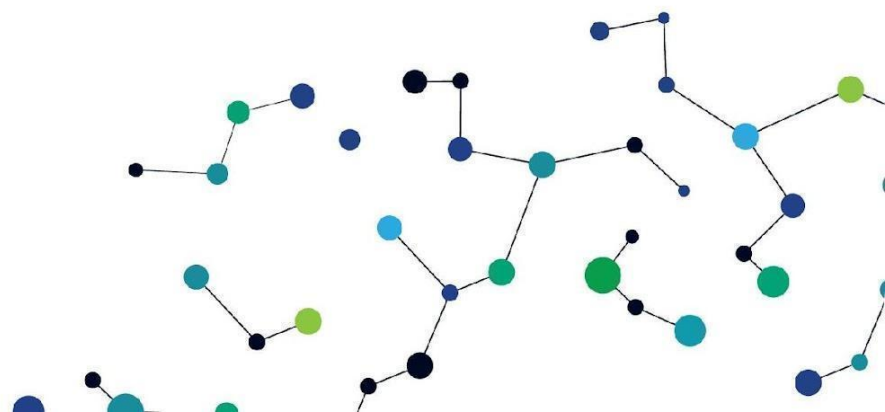


EPA Cursus CVA revalidatie verzorgende/verpleegkundige

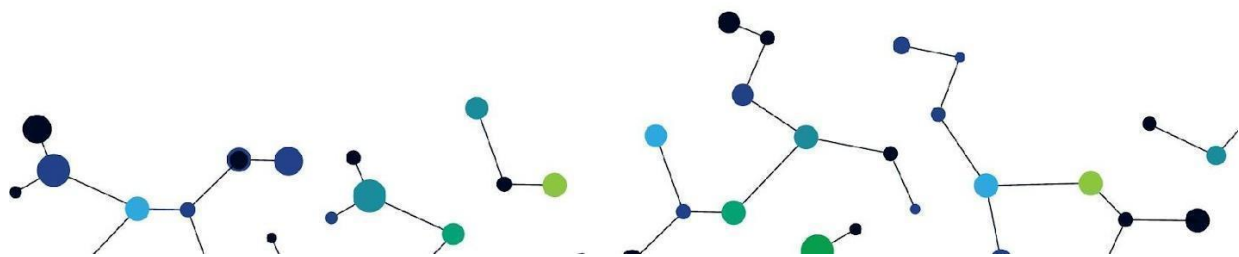
Tekst en opmaak:
Dr. Bianca Buijck
Evaluatie datum: 1 april 2028





Inhoud

1. Inleiding	3
2. Algemene informatie	4
3. EPA's per niveau	5
4. Koppeling met cursusmodules	6
5. Conclusie	7
6. E-mail tekst & korte verklaring voor revalidatiecentra en netwerk	8



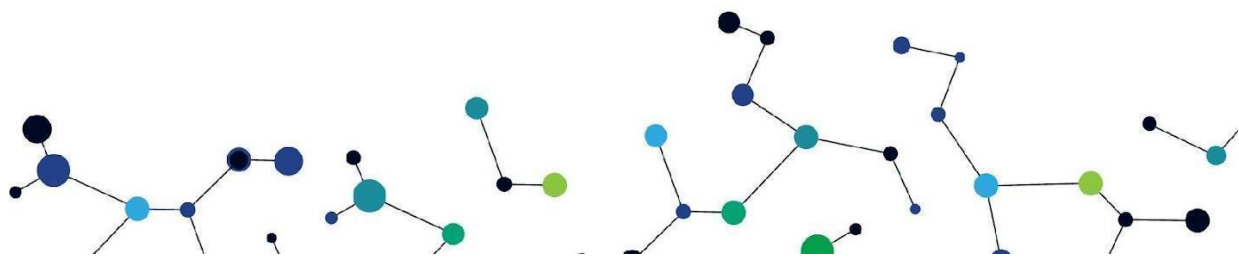


1. Inleiding

Dit EPA-document onderbouwt de cursus Revalidatie Verzorgende/Verpleegkundige (niveau 3–6) als EPA-ondersteunend opleidingsaanbod binnen de neurologische en CVA-revalidatie. De cursus is opgebouwd volgens blended learning en biedt aantoonbare bewijslast via onderwijs, toetsing, praktijkbijeenkomsten en een Evidence-Based Practice (EBP)-eindopdracht.

De cursus richt zich op verzorgenden en verpleegkundigen die werkzaam zijn binnen de revalidatieketen en ondersteunt de ontwikkeling van competenties op het gebied van observatie en beoordeling, revalidatiezorg en interventies, multidisciplinaire samenwerking, leiderschap en evidence-based handelen. De inhoud sluit aan op EPA-niveaus 3 tot en met 6 en draagt bij aan kwaliteitsverbetering en ketensamenwerking binnen de revalidatiezorg.

Formele toevertrouwing van EPA's vindt plaats in de praktijk, conform lokaal opleidings- en beoordelingsbeleid.





2. Algemene informatie

Cursus: Revalidatie Verzorgende/Verpleegkundige

Periode: september 2025 – februari 2026

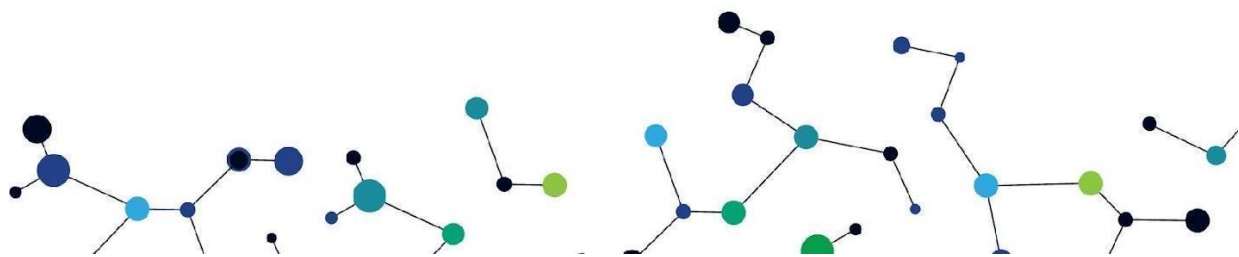
Locaties: Rijndam Revalidatie, Laurens Antonius Binnenweg

Doelgroep:

- Verzorgenden niveau 3 (VIG en VAG)
- Verpleegkundigen niveau 4–6
- Werkzaam op revalidatieafdelingen
- Betrokken bij interdisciplinaire samenwerking

Studiebelasting: 105,25 uur totaal

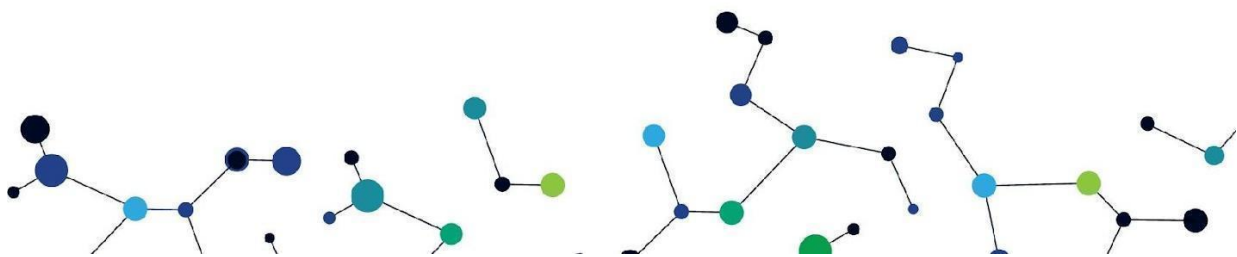
- Online programma: 45,50 uur
- Live lesprogramma: 33,75 uur
- Zelfstandig werken aan EBP-opdracht: 22,00 uur
- Reflectieverslag: 3,00 uur





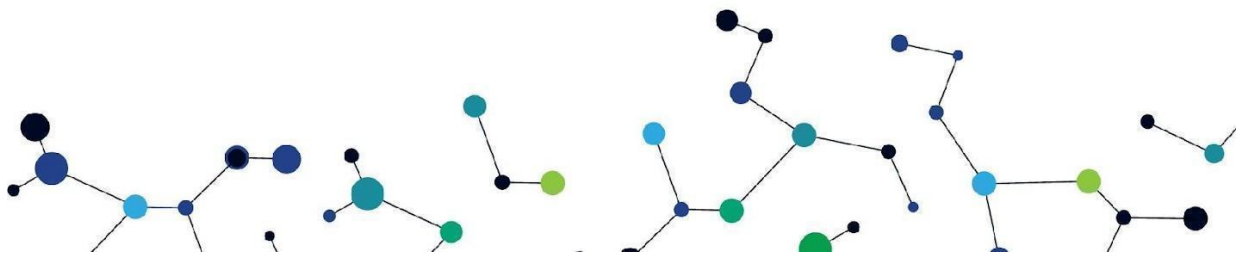
3. EPA's per niveau

EPA-niveau	Niveau	Beschrijving/ context	Kerntaken/ praktische voorbeelden
Observaties en beoordeling van de revalidatiepatiënt	3	De verzorgende observeert en signaleert veranderingen in toestand en gedrag van de patiënt.	<ul style="list-style-type: none"> • Voert ADL-observaties uit • Signaleert cognitieve/emotionele veranderingen • Rapporteert bevindingen aan verpleegkundige of MDT
	4	De verpleegkundige interpreteert observaties en koppelt deze aan behandelplan.	<ul style="list-style-type: none"> • Analyseert ADL-vaardigheden, mobiliteit en emotionele toestand • Bespreekt afwijkingen met MDT • Adviseert aanpassing behandelplan
	5	De verpleegkundige anticipeert op complexere revalidatieproblemen en initieert passende interventies.	<ul style="list-style-type: none"> • Herkent vroegtijdig complicaties • Past interventies aan bij complex gedrag of co-morbiditeit • Coacht collega's bij observatie en rapportage
	6	De verpleegkundige leidt observatie en evaluatie van complexe revalidatieprocessen binnen een afdeling/keten.	<ul style="list-style-type: none"> • Coördineert multidisciplinaire evaluaties • Ontwikkelt protocollen voor observatie en rapportage • Ondersteunt kwaliteitsverbetering binnen de organisatie
Revalidatieverzorging en uitvoering van interventies	3	Uitvoeren van ADL-handelingen en basale revalidatieondersteuning.	<ul style="list-style-type: none"> • Assisteert bij mobilisatie, voeding, toiletgang • Ondersteunt therapieën volgens instructies • Houdt rekening met veiligheid en comfort patiënt
	4	Voert zelfstandig revalidatie-interventies uit en instrueert patiënt/naasten.	<ul style="list-style-type: none"> • Toepassen van revalidatieprogramma's • Geeft instructie in oefening of hulpmiddelgebruik • Evalueert effect van interventie
	5	Ontwerpt en past individuele zorg/interventies aan op basis van evaluatie en onderzoek.	<ul style="list-style-type: none"> • Integreert bevindingen uit EBP • Past interventies aan bij veranderende behoeften • Coacht collega's bij uitvoering van complexe zorg
	6	Ontwikkelt en implementeert zorgprogramma's binnen afdeling of keten, gebaseerd op wetenschappelijke onderbouwing.	<ul style="list-style-type: none"> • Begeleidt team in zorgstandaarden en richtlijnen • Evalueert effect van programma's op patiëntpopulatie • Adviseert management over kwaliteitsverbetering
Multidisciplinaire samenwerking en leiderschap	3	De verzorgende werkt onder begeleiding samen met collega's en andere disciplines.	<ul style="list-style-type: none"> • Overlegt met fysiotherapeut, ergotherapeut en logopedist • Volgt instructies MDT • Rapporteert observaties correct
	4	De verpleegkundige neemt initiatief in overleg en coördineert kleine werkzaamheden	<ul style="list-style-type: none"> • Leidt korte overleggen • Verzorgt overdracht patiëntinformatie • Stimuleert samenwerking binnen MDT
	5	De verpleegkundige coördineert complexere zorgtrajecten en begeleidt collega's.	<ul style="list-style-type: none"> • Coacht collega's in uitvoering zorgplan • Lost interdisciplinaire knelpunten op • Stuurt uitvoering van EBP-opdrachten aan
	6	De verpleegkundige initieert en leidt MDT-processen en beleidsmatige verbeteringen.	<ul style="list-style-type: none"> • Ontwikkelt samenwerkingsprotocollen • Geeft strategische input voor afdeling/keten • Organiseert scholing en training voor collega's



4. Koppeling met cursusmodules

Module/ lesblok	EPA's	Niveaus betrokken
ADL theorie + praktijk	1, 2	3, 4
Revaliderend verzorgen MDT	1, 2, 3	3, 4, 5
Cognitie – emotie – gedrag	1, 2	4, 5
Toiletproblematiek	1, 2	3, 4
Observatie: wat, hoe en waarom	1	3, 4
Vaardigheden 1 & 2	2	3, 4
Leiderschap	3	5, 6
Hoe presenteert je? / communicatie	3	4, 5
EBP-eindopdracht	1, 2, 3	5, 6
Acute fase en nazorg	1, 2	3, 4
Schouder-handproblematiek	1, 2	3, 4
CVA Nazorg/ Ketenzorg	1, 3	4, 5
Voeding na CVA	2	3, 4
Communicatie- en slikstoornissen	2	4, 5
Presentatie eindopdracht	3	5, 6
CVA medische aspecten	1, 2, 3	5, 6

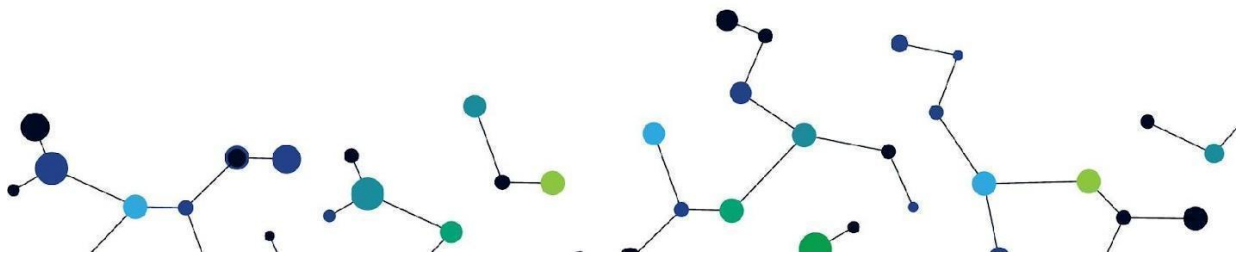


5. Conclusie

1. **Ondersteunt EPA-ontwikkeling** binnen Neurologie/CVA-revalidatie (EPA 3 t/m 6).
2. **Levert bewijslast** via blended learning, praktijkbijeenkomsten, toetsing en EBP-eindopdracht.
3. **Ondersteunt kwaliteitsverbetering en ketensamenwerking**, essentieel voor regio- en systeemniveau.

Het toekennen van vrijstellingen valt uitsluitend onder de verantwoordelijkheid en bevoegdheid van de praktijkinstelling en maakt geen onderdeel uit van deze cursus. Het formeel toevertrouwen van EPA-niveaus 3–6 geschiedt uitsluitend in de praktijk, met inachtneming van het aldaar geldende beleid en het vigerende beoordelingskader.

Aan (deelname aan of afronding van) deze cursus kunnen op geen enkele wijze rechten worden ontleend met betrekking tot het verkrijgen van vrijstellingen binnen andere cursustrajecten. De aanbieder van deze cursus (RSS) aanvaardt geen enkele aansprakelijkheid voor beslissingen omtrent vrijstellingen die door derden worden genomen. Verzoeken tot vrijstelling dienen door de student te worden ingediend bij en beoordeeld door de eigen praktijkinstelling.



6. E-mail tekst & korte verklaring voor revalidatiecentra en netwerk

Beste collega,

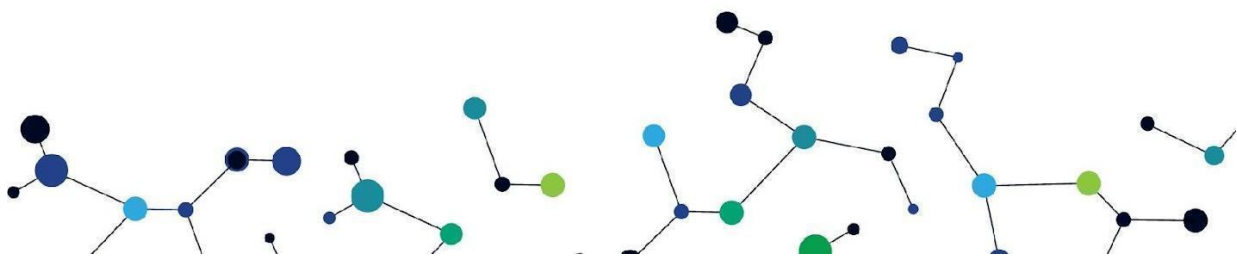
De cursus *CVA revalidatieverzorgende/verpleegkundige* is **EPA-ondersteunend** en draagt bij aan ontwikkeling richting EPA-niveaus 3 t/m 6 binnen het domein Neurologie/CVA-zorg/revalidatie.

De cursus is praktijkgericht (blended learning, toetsing, EBP-opdracht) en levert aantoonbare bewijslast voor ontwikkeling in:

- ADL, revalidatie en verzorging
- CVA nazorg en ketenzorg
- Cognitie, emotie en gedrag
- Toiletproblematiek
- Voeding, slikken en communicatie
- Specifieke aandoeningen en nazorg
- Leiderschap
- Evidence-Based Practice (EBP) en eindopdrachten

Formeel EPA-toevertrouwen vindt plaats binnen de praktijk en conform lokaal opleidingsbeleid. Hierbij vindt u in de bijlage de **EPA-matrix** en studiegids met accreditatiepunten ter onderbouwing.

Met vriendelijke groet,
Dr. Bianca Buijck
Managing Director
Rotterdam Stroke Service





Tekst en opmaak:
Dr. Bianca Buijck
Managing Director
Evaluatie 1 april 2028